



Ostseecamping in erster Reihe.

Saison 2020

www.camping-groemitz.de

Hohe Leuchte ★★★★★



Unsere Comfort-Stellplätze haben Wasser-, Abwasser und Stromanschluss am Platz, sind gepflastert und optimal für Wohnmobile und Wohnwagen. Hohe Leuchte bietet viel Platz zum Grillen, Sonnenbaden und Spielen.

Feriencamping

| | NS | HS |
|----------------------------------|--------|--------|
| Zeltplatz ohne PKW | 12,- € | 14,- € |
| Caravan inkl. 1 PKW/Wohnmobil | 14,- € | 17,- € |
| Erwachsene | 6,50 € | 7,50 € |
| Kinder bis 14 Jahre | 4,- € | 5,- € |
| Kinder bis 2 Jahre | frei | frei |
| Tagesbesucher | 2,- € | 2,- € |
| Hunde | 3,- € | 3,- € |
| Gebühr Stromanschluss (einmalig) | 2,- € | 2,- € |
| Strom pro Tag (pauschal) | 3,- € | 3,- € |
| je verbrauchte kW/h | 0,50 € | 0,50 € |
| Duschen pro Minute | 0,20 € | 0,20 € |
| Ostseecard/Kurtaxe | 1,70 € | 3,- € |

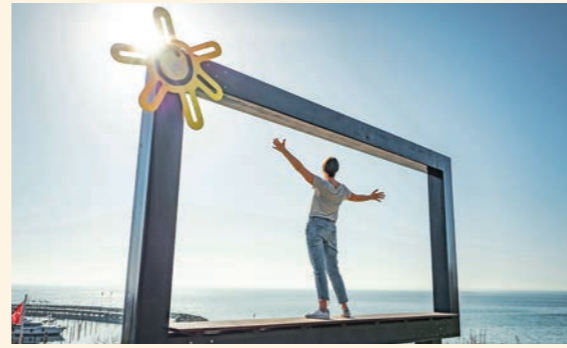
Zusätzliche PKW am Stellplatz nur nach Rücksprache. Stellplatzgröße Feriencamping 80 m², mit Strom-, Wasser- und Abwasseranschluss. Die Kurabgabe/Ostseecard wird nach den geltenden Sätzen zusätzlich erhoben.



Hohe Leuchte am Lensterstrand: Camping direkt an der See.

NS oder HS 2020

| | |
|--------------------|--------------------------------|
| Nebensaison | 27. März – 14. Mai |
| Hauptsaison | 15. Mai – 15. September |
| Nebensaison | 16. September – 11. Oktober |



Gepflegte Außenanlagen, schattige Plätzchen und viel Platz zum Spielen – darauf legen wir Wert.



Saisonplätze:

Für Familien bis 4 Personen und 1 PKW

| | |
|---|------------|
| Platzgröße bis 80 m ² | 1.150,- € |
| Platzgröße über 80 qm je 10 m ² | 95,- € |
| Zusatzpersonen Erwachsene | 80,- € |
| Zusatzpersonen bis 14 Jahre | 60,- € |
| Zusatzpersonen bis 2 Jahre | frei |
| Hund | 40,- € |
| Strom je verbrauchte kW/h | 0,50 € |
| Platz m. Kanalanschluss (einmalig) | ab 250,- € |
| Wasserpauschale | ab 60,- € |
| Duschen pro Minute | 0,20 € |
| Winterstellplatz | 100,- € |
| Vorrauszahlung Strom 1/2 Summe des Vorjahres. | |

Mietwohnwagen

Campen Sie zur Miete in einem unserer vier Wohnwagen (jeweils für 4 Personen). Komplett eingerichtet mit fest installiertem Vorzelt: Küchenausstattung, Gartenmöbel, Wasser- und Stromanschluss, Flachbild-TV, Bad und WC. Sie benötigen nur Ihre persönlichen Sachen und Bettwäsche. Haustiere sind leider nicht erlaubt. Alle Modelle, Bilder und Beschreibungen auf www.camping-groemitz.de.

Preise pro Mietwohnwagen: (bis 4 Personen, ohne Bettwäsche)

| | NS | HS | Endreinigung |
|-----------------|--------|--------|--------------|
| Mietwohnwagen 1 | 55,- € | 65,- € | 35,- € |
| Mietwohnwagen 2 | 55,- € | 65,- € | 35,- € |
| Mietwohnwagen 3 | 65,- € | 75,- € | 45,- € |
| Mietwohnwagen 4 | 55,- € | 65,- € | 35,- € |



Grömitz ist seit 1813 Seebad und eines der ältesten an der Ostsee. „Wahrzeichen“ des Ostseebades ist die Seebrücke mit Schiffsverkehr – mit 398 Meter eine der längsten in Deutschland.



Gaststätte

Hansapark-Siersdorf Kiosk Grillplatz
Minigolf Badespaß Hochseilgarten
Bootsanleger Sea-Life-Center
Spielplätze Mietwohnwagen Imbiss
Eselpark-Nessendorf Angeltraum



Mittelweg 164 | 23743 Grömitz
Tel 04562 - 22 55 07 | Fax 04562 - 22 55 099
hoheleuchte@camping-groemitz.de
Bürozeiten während der Saison:
Montag bis Samstag 8.00-13.00 Uhr und 15.00-17.00 Uhr
Sonntag 8.00-13.00 Uhr

www.camping-groemitz.de